

HAZEMEYER **HH**[®]

L'énergie sur mesure

Tout notre savoir-faire

Poste Σ 3.2



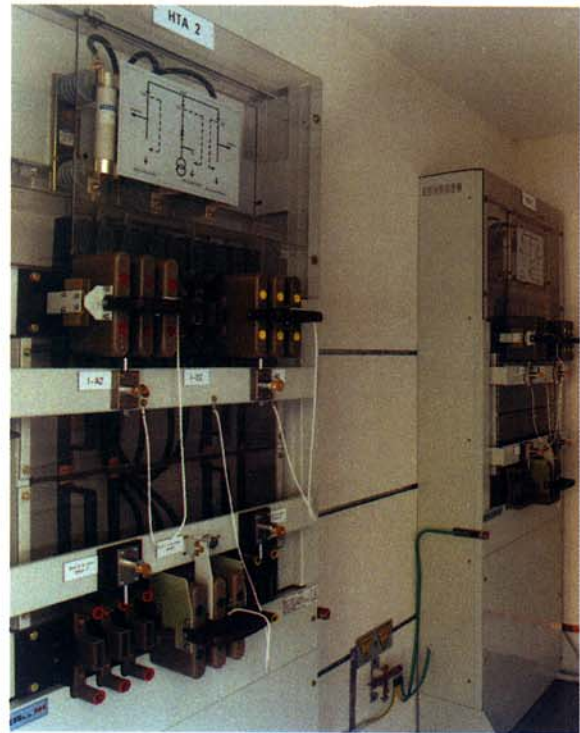
LES ATOUTS DES POSTES Σ 3.2 kV

- sécurité : conforme à la NFC13 200
- simplicité
- fiabilité
- compacité du matériel
- modularité de l'appareillage
- prêt à être raccordé, les postes HTA livrables en simple, double feeder sous enveloppe béton ou sur châssis à installer dans un bâtiment existant
- équipé et contrôlé en usine
- garantie constructeur
- environnement : sans effet (coupure dans l'air)

La gamme des postes Σ 3.2 se caractérise par un appareillage de coupure HTA simple à maintenance réduite et peu coûteuse.

A l'intérieur :

- 1 ou 2 postes HTA
- 1 ou 2 transformateurs jusqu'à 50 kVA
- 1 tableau BT
- 1 éclairage et prise de courant 220 V
- 1 table à plan
- les accessoires de sécurité
- des rails ceinturant le poste afin de permettre l'accrochage de matériel



Vue intérieure d'un poste 2 x 25 kVA Σ 3.2

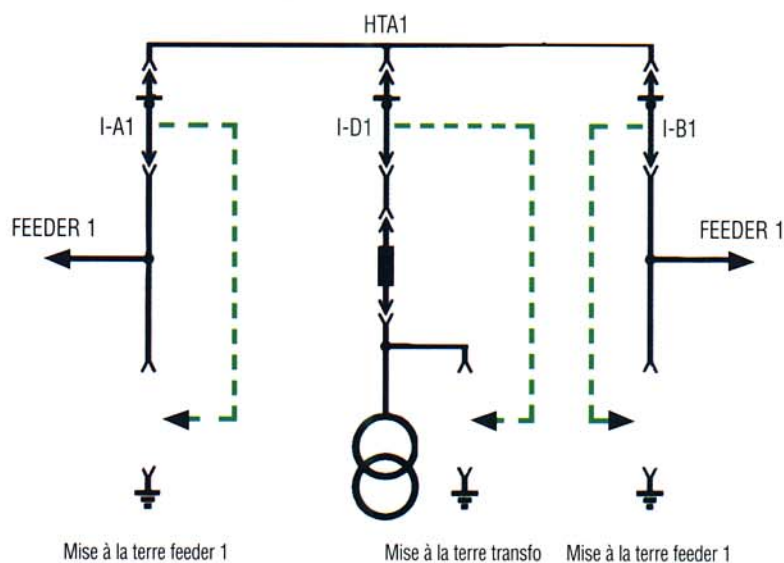
DIMENSIONS DU POSTE BETON (en mm hors tout)

Double feeder

Longueur	Largeur	Hauteur
2 960	2 260	2 810

Simple feeder

Longueur	Largeur	Hauteur
2 960	1 760	2 810

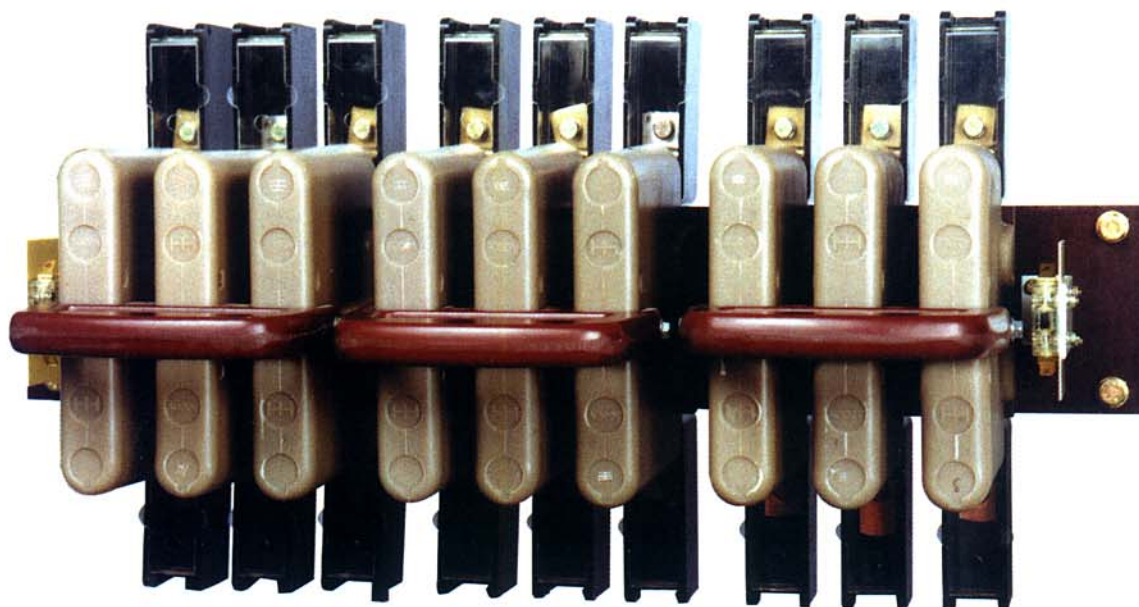


CARACTERISTIQUES GENERALES DES MAGNEFIX MA

Tension nominale	kV	3.6
Tension de tenue à l'onde de choc	kV	40
Tension de tenue à la fréquence industrielle 1 seconde	kV	10
Fréquence assignée	Hz	50/60
Courant nominal de l'interrupteur	A	30
Courant nominal du jeu de barres	A	90
Pouvoir de coupure assigné à cos Phi 0.7	A	100
Pouvoir de fermeture assigné en court circuit	A	400
Courant de crête admissible assigné	A	4 000
Tenue au courant assigné de courte durée 1 sec	A	800

CARACTERISTIQUES DES MAGNEFIX MA HAZEMEYER

- Les interrupteurs sont à coupure triphasée dans l'air.
- Les interrupteurs sont entièrement moulés sous résine époxy.
- La poignée en face de chaque interrupteur permet le sectionnement du circuit ainsi qu'une coupure visible par extraction.
- La mise à la terre du câble est assurée en extrayant la partie interrupteur qui est remplacée dans la partie mise à la terre.
- Ce système de mise à la terre du câble permet d'avoir un plein pouvoir de fermeture et une pleine tenue au courant de défaut sur une mise à la terre intempestive.
- Un système de verrouillage par serrures et clés du type RONIS est disponible pour assurer la condamnation de la boucle et l'accès aux bornes du ou des transformateurs.
- Sur les interrupteurs, 2 contacts NO et 2 contacts NF sont prévus sur bornes pour signaler la position des interrupteurs Débroché / Embroché.



HAZEMEYER **HH**®



NORD-PICARDIE

HAZEMEYER **HH**®

ZI Route de Grugies BP 12
02430 GAUCHY

Tél. : 03.23.50.36.36

Fax : 03.23.08.80.72

E-mail : hazemeyer.fr@wanadoo.fr

SIEGE SOCIAL & USINE

HAZEMEYER **HH**®

ZI Route de Grugies BP 12
02430 GAUCHY

Tél. : 03.23.50.36.36

Fax : 03.23.08.80.72

E-mail : hazemeyer.fr@wanadoo.fr

NORMANDIE

HAZEMEYER **HH**®

12, rue de Buffon
76000 ROUEN

Tél. : 02.35.08.45.43

Fax : 02.35.70.63.95

E-mail : hazemeyer.Rouen@wanadoo.fr

DIRECTION COMMERCIALE

HAZEMEYER **HH**®

ZI Route de Grugies BP 12
02430 GAUCHY

Tél. : 03.23.50.36.36

Fax : 03.23.08.80.72

E-mail : hazemeyer.fr@wanadoo.fr

OUEST

HAZEMEYER **HH**®

"Les Mercuriales"

40, rue Jean Jaurès
93176 BAGNOLET CEDEX

Tél. : 01.49.72.15.19

Fax : 01.49.72.15.36

E-mail : hazemeyer.Paris@wanadoo.fr

PARIS PROVINCE

HAZEMEYER **HH**®

Tours Mercuriales
93176 BAGNOLET CEDEX

Tél. : 01.49.72.15.19

Fax : 01.49.72.15.36

E-mail : hazemeyer.Paris@wanadoo.fr

EST

HAZEMEYER **HH**®

2, rue de la Salpêtrière
54000 NANCY

Tél. : 03.83.32.16.46

Fax : 03.83.32.79.07

E-mail : hazemeyer.Nancy@wanadoo.fr

EXPORT

HAZEMEYER **HH**®

11, rue Mirabeau
77340 PONTAULT-COMBAULT

Tél. : 01.64.40.80.56

Fax : 01.64.40.80.85

E-mail : Daniel.Delvaux@wanadoo.fr

SUD EST & SUD OUEST

HAZEMEYER **HH**®

40, rue Laure Diebold
69009 LYON

Tél. : 04.78.64.85.06

Fax : 04.78.64.68.07

E-mail : hazemeyer.Lyon@wanadoo.fr

Internet : <http://www.hazemeyer.com>